

C-DUR - EN NYHET

NU ÄNNU  
BÄTTRE!

SPELA, SJUNG C-DUR SKALA.

BÖRJA PÅ DITT INSTRUMENTS LÄGSTA SPELBARA TON I C-DUR SKALA

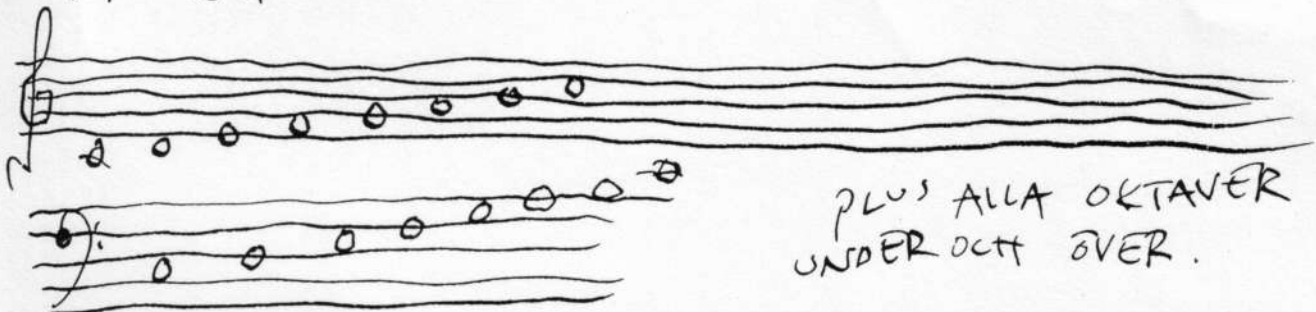
TA DIG TILL DEN HÖGSTA TONEN PÅ DITT INSTRUMENT  
SOM INGÅR I C-DUR SKALA.

LÅT VARJE TON PÅ SIN EGEN TID OCH KONCENTRATION.

DU OCH DITT INSTRUMENT AVGÖR TONERNAS LÅNGD

ANTAL RÖRELSER FRÅN LÄGSTA TILL HÖGSTA TON BÖR  
BESTÄMMAS INNAN STYCKETS START.

VARJE MUSIKER BÖR I SIN EGEN KONCENTRATION STRÄVA  
ETER ATT HÖRA ALLA TONER I RUMMET. HELST SKA  
ÖRONEN BEFINNA 1EJ 5 METER FRÅN KROPP OCH  
INSTRUMENT.



PLUS ALLA OKTAVER  
UNDER OCH ÖVER.

TRANSPONERANDE INSTRUMENT BÖR  
BESTÄMMA INNAN STYCKETS  
START OM MAN ÖNSKAR SPELA  
KLINGANDE ELLER NOTERAT.

*[Signature]*  
SITHM AUG 2004  
*[Signature]*  
GHC AUG 2004