

C-DUR - EN NYHET

SPELA, SJUNG C-DUR SKALA.

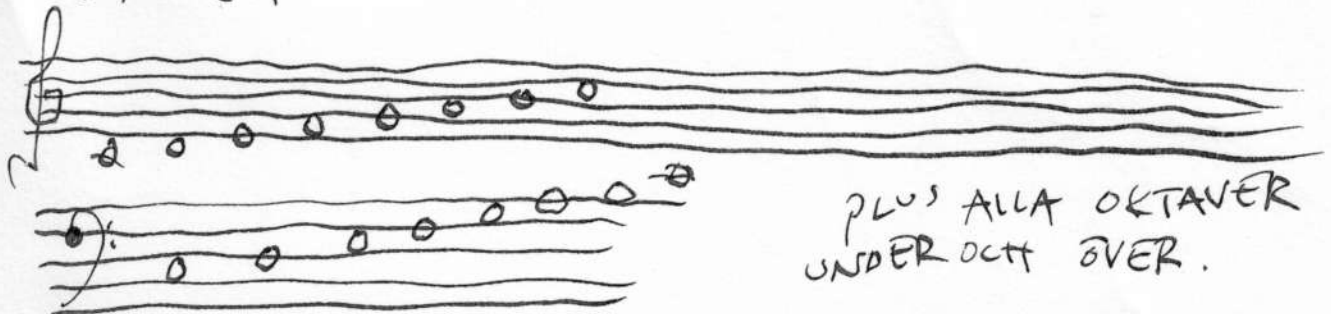
BÖRJA PÅ DITT INSTRUMENTS LÄGSTA SPELBARA C.

TA DIG TILL DEN HÖGSTA TONEN PÅ DITT INSTRUMENT SOM INGÅR I C-DUR SKALA.

LÅT VARJE TON FÅ SIN EGEN TID OCH KONCENTRATION. DU OCH DITT INSTRUMENT AVGÖR TONERNAS LÅNGD

ANTAL RÖRELSER FRÅN LÄGSTA TILL HÖGSTA TON BÖR BESTÄMMAS INNAN STYCKETS START.

VARJE MUSIKER BÖR I SIN EGEN KONCENTRATION STRÄVA EFTER ATT HÖRA ALLA TONER I RUMMET. HELST SKA ÖRONEN BEFINNA 1EJ 5 METER FRÅN KROPP OCH INSTRUMENT.



PLUS ALLA OKTAVER UNDER OCH ÖVER.

TRANSPONERANDE INSTRUMENT BÖR BESTÄMMA INNAN STYCKETS START OM MAN ÖNSKAR SPELA KLINGANDE ELLER NOTERAT.

[Signature]
STHLM AUG 2004